

Firma STG trade je držitelem licence číslo CZ-114 vydanou Evropskou paletovou asociací EPAL na výrobu kovových palet dle předpisu UIC 435-3.



# Paletový program **STG**

## ■ Gitterboxpalety

## ■ EUR-Gitterboxpalety „Y“

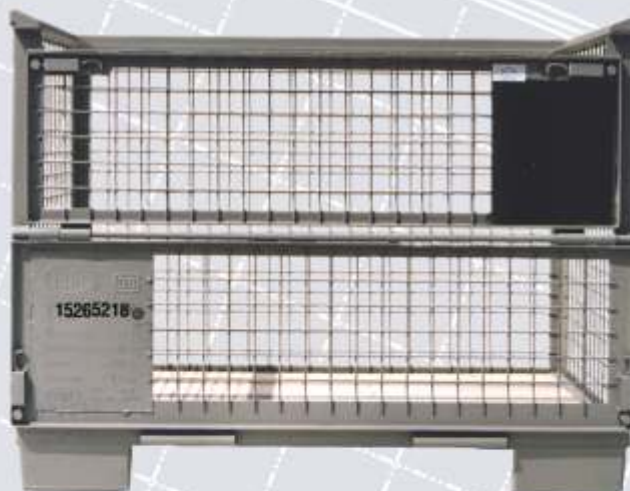
Rozměr: 835 x 1240 x 973 mm  
Nosnost: 1500 kg  
Stohovatelnost: 1 + 4

Typizovaná paleta dle UIC 435-3 je určena k přepravě různých druhů zboží. Konstruktivní provedení palety umožňuje manipulaci třemi způsoby:

- v závěsném stavu
- pomocí vidlicových přepravních prostředků s možností zasunutí vidlic z kterékoliv strany
- posuvem palety po válečkové dráze

Stěny palety jsou vyplněny sítím o velikosti oka 50 x 50 mm. Přední stěna palety je dělená, s možností samostatného otevření horní nebo spodní části. Dno palety je vyplněno dřevěnými deskami. Povrchová úprava – syntetický základní nátěr RAL 7030 – šedá. Každá paleta je opatřena svým výrobním „Y“ číslem a znakem kontroly.

## JEDINÝ LICENCOVANÝ VÝROBCE V ČR!



Kvalita výrobku je zajištěna pravidelnou kontrolou společností SGS.



## ■ Palety skládací

Rozměr: 835 x 1240 x 973 mm  
Nosnost: 1000 kg  
Stohovatelnost: 1 + 3

Konstrukce palet vychází z konstrukce EUR-Gitterboxpalet. Povrchová úprava – syntetický základní nátěr nebo lak v odstínu RAL dle přání zákazníka. Prázdnou paletu je možné přepravovat nebo skladovat ve složeném stavu. Výška složené palety je 310 mm.



## ■ Palety odvozené z Gitterboxpalet

Konstrukce palet vychází z konstrukce EUR-Gitterboxpalet. Jednotlivé parametry palet jsou přizpůsobeny konkrétním požadavkům zákazníka, např.:

- rozměry palet
- nosnost, stohovatelnost
- povrchová úprava
- členění stěn a sklopných dvířek
- provedení podlah a stěn



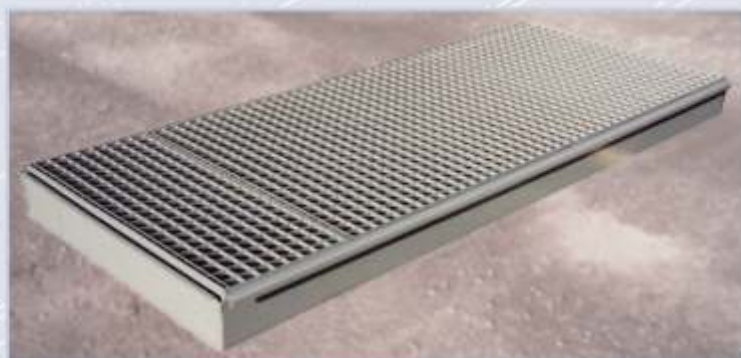


## Ostatní palety a speciální přepravníky

Konstrukce palet odpovídá specifickým požadavkům zákazníka, s ohledem na druh skladovaného zboží. Jsou to například:

- síťové palety
- sloupkové palety pro tyčový materiál
- ohradové palety na drobné dílce
- EKO palety ploché se záchytnou vanou
- palety na skladování sudů
- prosté palety (paletové podlážky)
- pojízdné celoplechové palety s víkem (odpadní kontejnery)
- jednocelkové palety, tzv. přepravníky jsou určeny k manipulaci a skladování konkrétních výrobků. Palety jsou vybaveny ukládacími prvky (držáky, lůžky) uzpůsobenými k fixnímu a zároveň šetrnému uchycení přepravovaných dílů. Ke snadší manipulaci mohou být opatřeny kolečky (pojízdná varianta u lehčích typů) či ve skládacím provedení. Samozřejmostí je zde i možnost stohování. Jedná se o přepravníky například na:

- klimatizační jednotky
- motory
- polonápravy
- nárazníky automobilů
- čelní skla
- montážní celky automobilů
- odlitky
- střešní krytiny
- textilní role
- láhve a nádoby
- plastové výlisky
- části strojů



STG trade, s.r.o.  
Mikulášská 1141/89  
794 01 Krnov  
tel : +420 554 611 686  
fax : +420 554 616 866  
palety@stgtrade.cz

[www.stgtrade.cz](http://www.stgtrade.cz)